



# Aktuelle byggeprosjekter i regionen

Næringslivslunsj // Park 22

24. oktober 11:00-12:30

# Program

- Mingling/kaffe & lunsj
- Velkommen - Ranaregionen Næringsforening - Ingvild Skogvold

Aktuelle byggeprosjekter i regionen:

- Norconsult – Morten Rimer
- Rana kommune – Jon Einar Tuven
- Mo Industripark – Fredrik Lundestad
- Arctic Seafarm AS - Magnus Kibsgaard



Mulighetsstudie - Blåbærveien

# Hver dag forbedrer vi hverdagen

Oktober 2024

# Med mål om å nå topp 3-posisjon i Norden

6 300



Ansatte

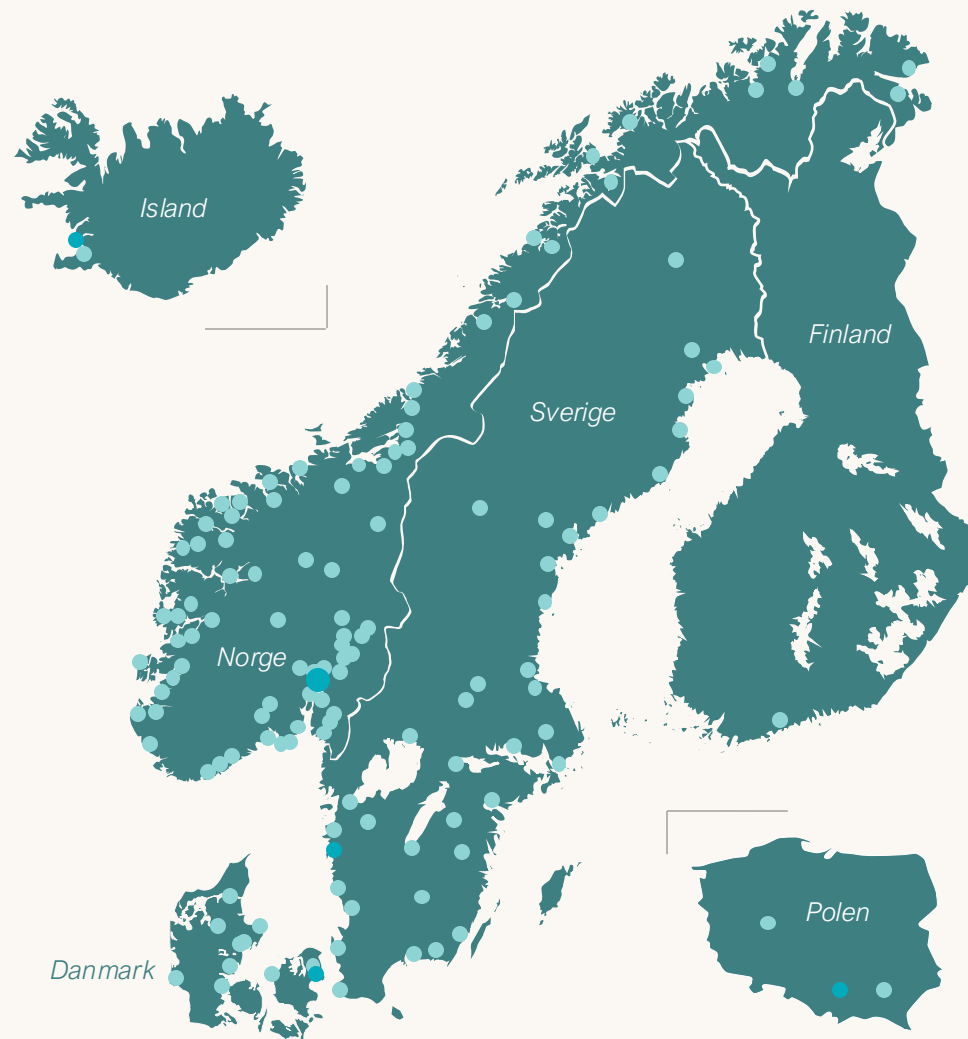
~140



Kontor

 Hovedkontor per land

 Kontorer



# Norconsult Norge AS, Helgeland pr. 01.10.2024

**Daglig leder**  
Morten Rimer

## KVALITET / IT

HMS/-KK kkoord.: Frank Mathisen  
Verneombud : Niklas Baksjø  
IT-koord. : Haakon Vargdal  
BIM-/ DAK-koord. : Haakon Vargdal  
Miljøfyrtårn ansv.: Mona M. Karstensen  
PBL-/SØK koord.: Tuva Daae  
Bærekraftsgruppa: Ingrid Thorkildsen

**800 Kontor:**  
Mona M. Karstensen

## MOSJØEN

**Ørjan Rosvold (Mosj-15stk)**  
(8005)

### ARK

Silje Straum  
Daniel Meier  
Christian Sivertsen -WEB design

### RIB

Terje Granmo  
Alexander Andersen  
Andreas Vestermo Nesje  
Ola Berge

### RV

Lars Berge  
Jim Roger Mikalsen  
Fredrik Karlsen  
Aleksander Krogh

### RIE

Paul Mikkelsen  
Kristian Aune Thomassen  
**Kraftverk EI.**  
Tobias Stokland (Sandv)

## KONSTRUKSJONSTEKNIKK

**Andreas A. Solhaug (Mo-18 stk)**  
(8001)(8001-00)

### Konstruksjon

Gunnar Kolskog  
Kari Dalåsen  
Haakon Vargdal  
Khashaiar Ashourzadeh  
Ivar Monsen  
Mads Skevik Hole

### Geoteknikk

Sivert Hallsteinsen

### Bru

Eirik Furunes (Berg/Mo)

### Kraftverk

Øyvind Gundersen (Mo/Sandv)

**8001-01 PA (Gruppel. Morten sandvær)**

Frank Mathisen  
Arnfinn Pettersen  
Torgeir Mikalsen  
Sigmund Kibsgaard  
Kaja Pettersen  
Endre Jarl Hansen  
Thomas Ildgruben

## TEKNISKE SYSTEMER

**Pål Bøe (Mo) (8002-17 stk)**

### RIE:

Jan Ove Endresen  
Espen Laumann  
Bastian D. Solem  
Kristian Husmo Lyngved

### RV:

Ingar Stordahl

### ENERGI OG MILJØ - BREEAM

Ragni Storvolleng  
Joakim Norum

### Bygningsfysikk

Ingrid Thorkildsen

### Miljø

Kari Elise Fredriksen

### Prosess/Industri

Emil Høgli  
Tore Erling Børstad  
Lars Hallsteinsen (Sandv.)

**8002-01 infrastruktur (gruppel. Stig Morten Kristensen)**

Hilde Førnes Bergin  
Erik Skonseng  
Malene Nikolaisen  
Remi Djuplasti

## ARKITEKT/PLAN

**Markus Rønning (Mo) (8004-11stk)**

### Arkitekt

Eli Heimen  
Veronika Amundsen  
Ingrid Hamre Østvik  
Niklas Bakksjø  
Linn Sofie Olsen

**PLAN (Gruppel. Trude Fridtjofsen)**

Tuva Daae  
Wibeke Johansen – Plan  
Lars Erik Krogtuft - Plan  
Aurora My Evjen Pettersen

# Markedsegmenter

Bygg og arkitektur

Energi og industri

Infrastruktur





# Bygg og arkitektur

Bærekraftige løsninger for morgendagens integrerte byer

## ❖ Rana Kommune

- NerGruben Krematorie
- Skole struktur
- Eldre-/omsorg

## ❖ Nordland Fylkeskommune

- Vdg. skoler. Vefsn og Narvik de neste årene.  
Kun mindre vedlikeholdsprosjekter på Mjølan.

## ❖ Helgelandssykehuset

- Vil skje mye i 2025/27





# Bygg og arkitektur

Bærekraftige løsninger for morgendagens integrerte byer

## ❖ Statsbygg

- Mindre jobber på NB
- Nitratfilmlager neste

## Private byggherrer:

- ❖ Leilighetsbygg – Her er det stopp. Vi har fortsatt liggende ca. 1000 leiligheter som er oppstartet regulering på.
- ❖ Aktuelle leilighetsbygg i Sandnessjøen
- ❖ Forretningsbygg-
  - En del mindre rehabiliteringsprosjekt
  - Hotell







# Energi

Ressurs- og prosessoptimalisering for å fremme bærekraftig vekst

## Energisektoren:

### ❖ Linea/Helgeland Kraftlag

- Nedre Røssåga Lite stasjonsbygg, koblingsstasjon etc. Kommer ut i 2024
- Ytteren kraftstasjon. Stort prosjekt med stasjon, koblingsanlegg, trafostasjon etc.
- Flere trafostasjoner under planlegging

### ❖ Hydrogen og ammoniakk er det flere under utredning.

### ❖ Vindkraft

.





# Industri

- ❖ Mange mulig prosjekter under utredning.
- ❖ Elkem – Mange oppgraderings- og vedlikeholdsprosjekt
- ❖ Celsa – Her er det også flere oppgraderings- og vedlikeholdsprosjekter på gang.
- ❖ Rana Gruber – Mange prosjekter som ligger til avklaring
- ❖ Dypvannskai – Nye Muligheter?





# Infrastruktur

Kritisk forbindelse for stadig mer komplekse samfunn

## Vann, avløp og vei

### Rana Kommune

- ❖ 3 nye parseller (Selfors) ut på anbud i ca. februar 2025

### Bane NOR

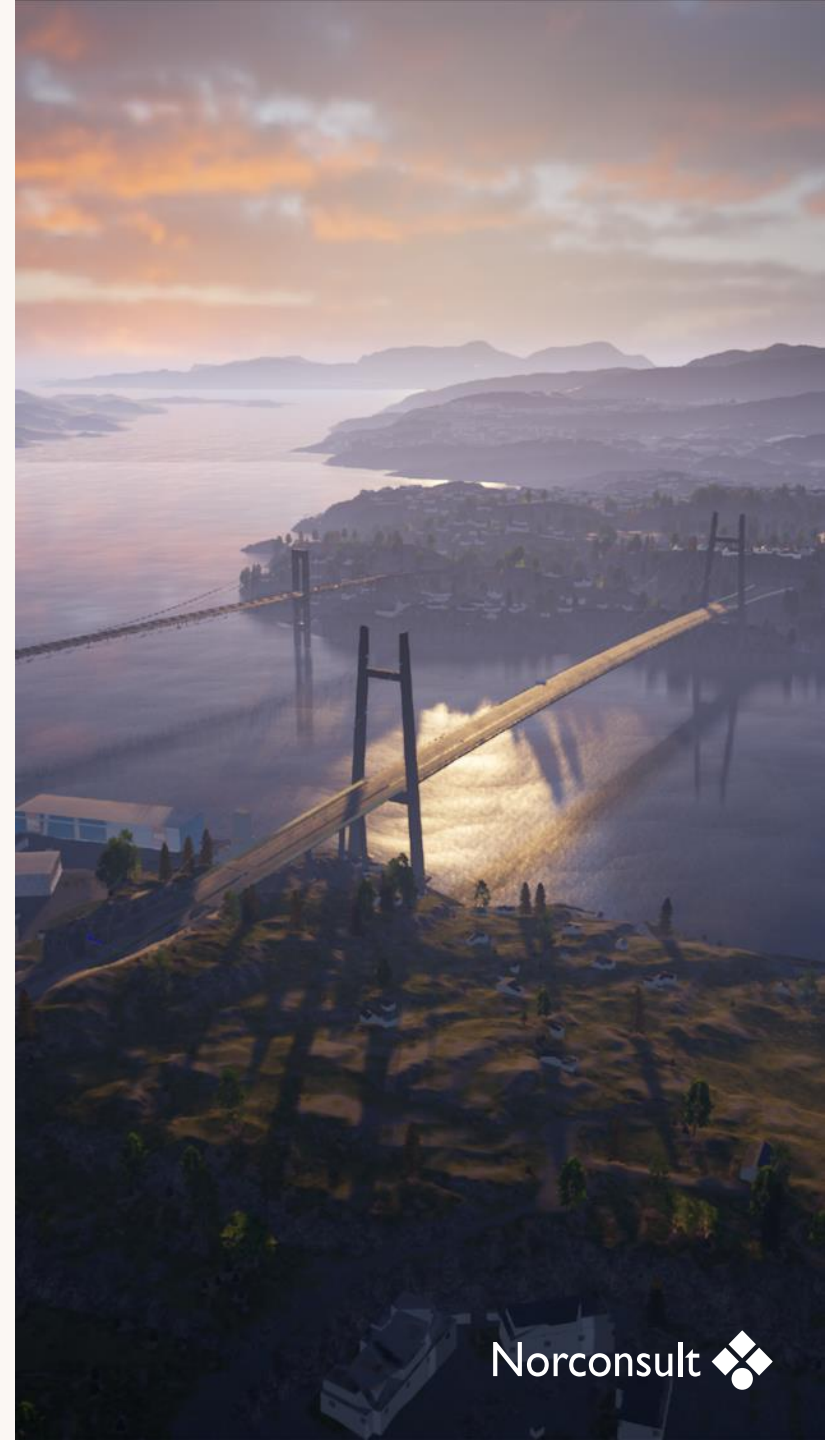
- ❖ Nye dreneringsprosjekt 2025

### Nordlands fylkeskommune

- ❖ Lite nytt utover små vedlikeholdsprosjekt

### Flyplass

- ❖ Flere lokale aktører har fått avtaler med AF



Norconsult 

Hver dag forbedrer vi hverdagen

Takk for meg

# Nye prosjekter Rana kommune 22.10.24





# Agenda

- Presentasjon av nye prosjekter
  - Helse og mestring - skisseprosjekt
  - Krematorium

# Helse og mestring - skisseprosjekt



# Helse og mestring – skisseprosjekt



## Lokalisering gamle Ytteren skole



## Byggetrinn 1 (ca. 16 000 m<sup>2</sup>)

Sykehjem: 92 plasser

Bosenter: 67 plasser

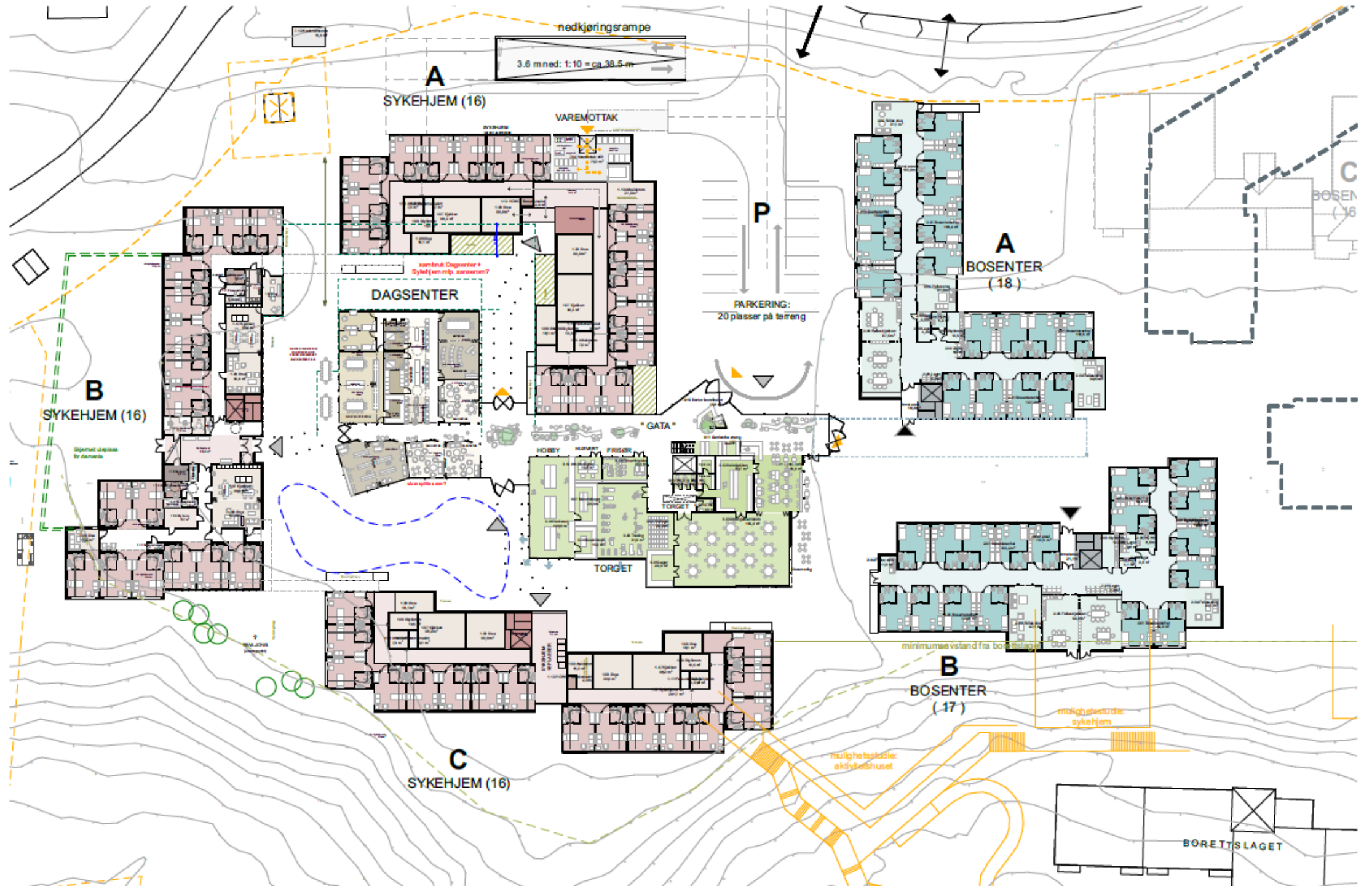
Sentralt plassert rundt et dagsenter og torg (kafekjøkken, treningsrom, verksted, arrangementsrom, dagligstuer, frisør/fotpleie, bibliotek o.l.)

Kjeller med garderober, lager, varemottak og parkering (hjemmetjenesten)

Byggene er tilknyttet en kulvert for enkel adkomst for eksempel sengetransport, personell og vareleveringer







nedkjøringsrampe

3.6 m ned: 1:10 = ca 38.5 m

**A**  
SYKEHJEM (16)

VAREMOTTAK

**P**

PARKERING:  
20 plasser på terreng

**A**  
BOSENTER  
(18)

**C**  
BOSEN  
(16)

**B**

SYKEHJEM (16)

DAGSENTER

GATA

HOBY

HUSKURT

FRISOR

TORGET

**B**

BOSENTER  
(17)

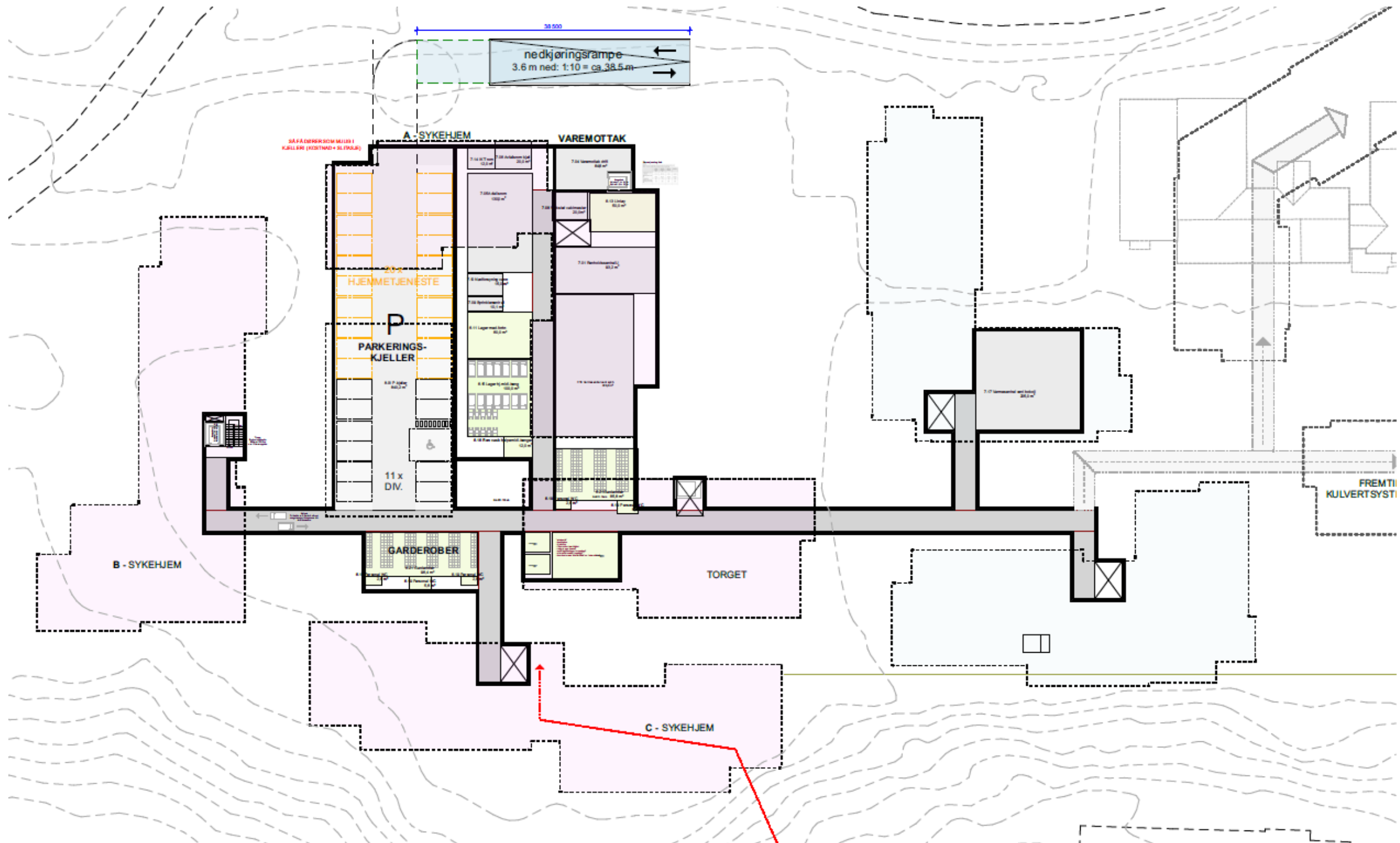
**C**

SYKEHJEM (16)

mulighetstråder:  
aktivitetshuset

mulighetstråder:  
sykehjem

BORETTSLAGET



Fra inngangsparti



Fra dagsenter



Krematorium



# Krematorium



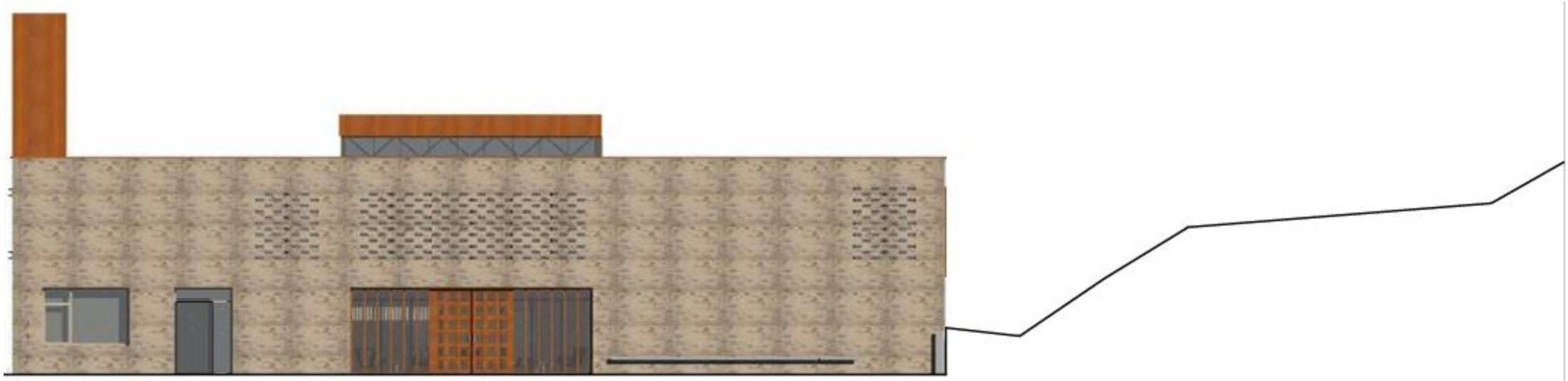
**Lokalisering ved kirkegården på ner-Gruben**



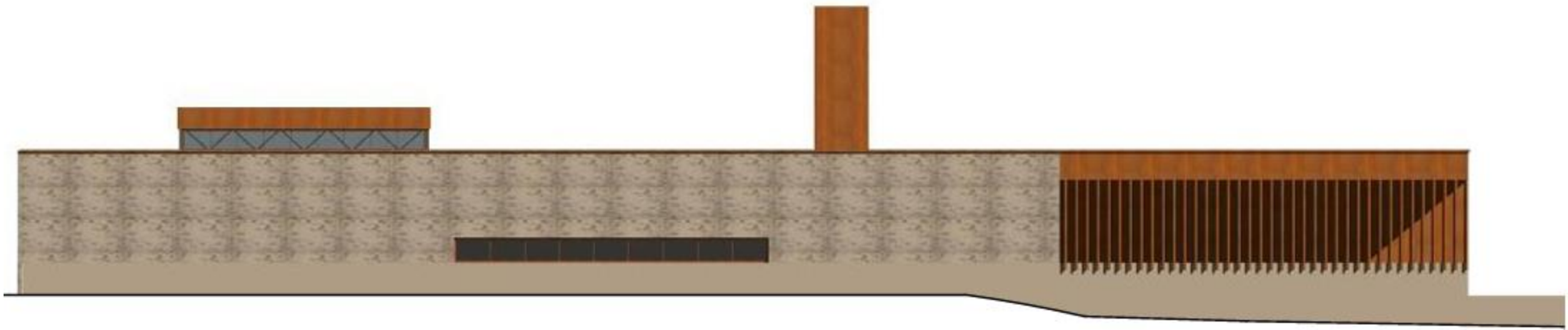
Kommunestyret i Rana har vedtatt en investeringsramme på totalt 62 mill. til bygging av ca. 1 000 m<sup>2</sup> kjølerom og krematorium.

Planen er at kommunen skal eie bygget og at Rana kirkelige fellesråd skal drifte krematoriet.

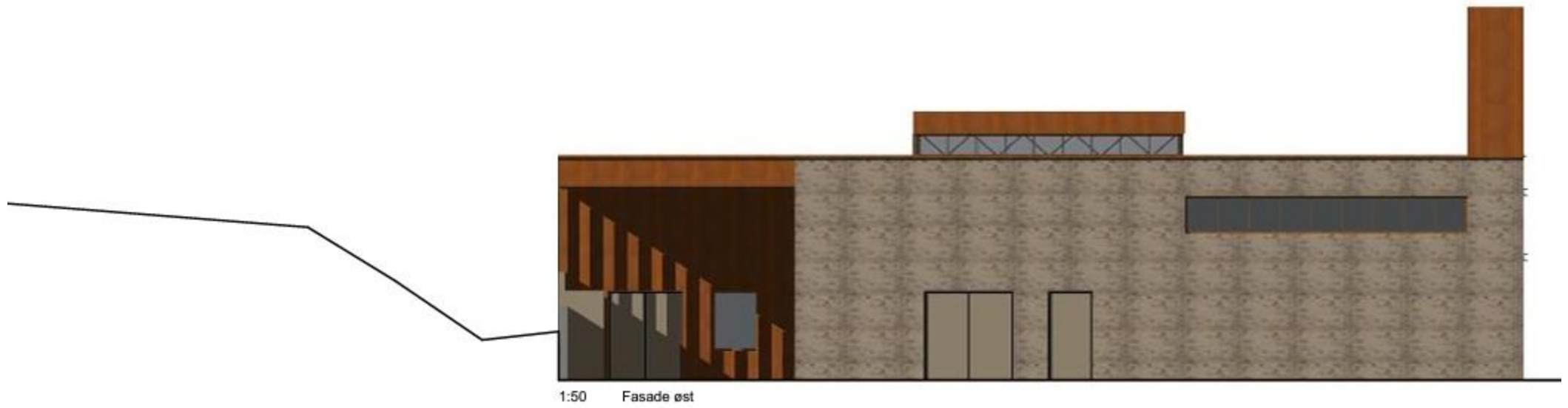
Nedbygging av nye naturområder har vært en viktig faktor i beslutningen om bygging av krematorium.



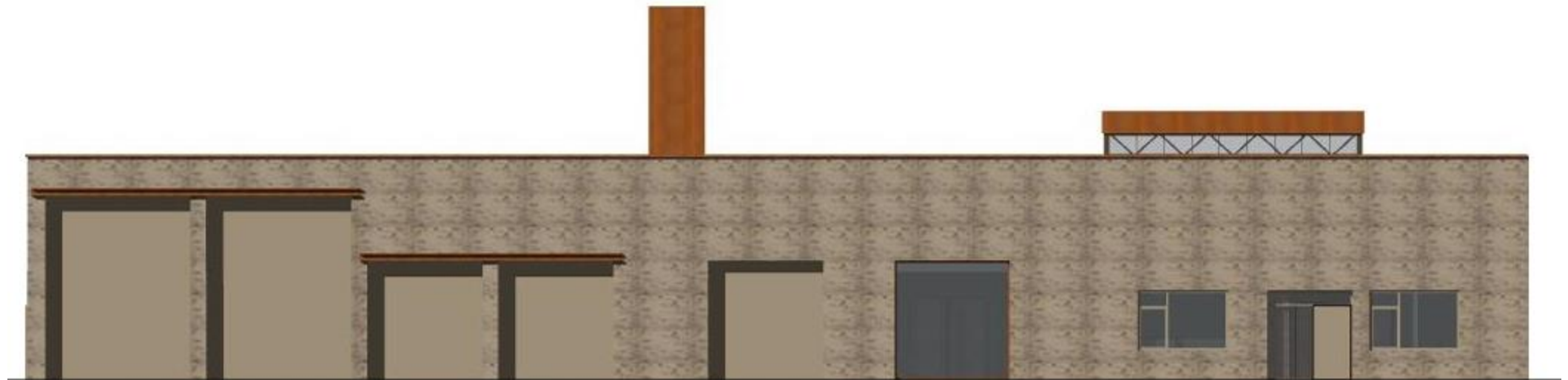
1:50 Fasade vest





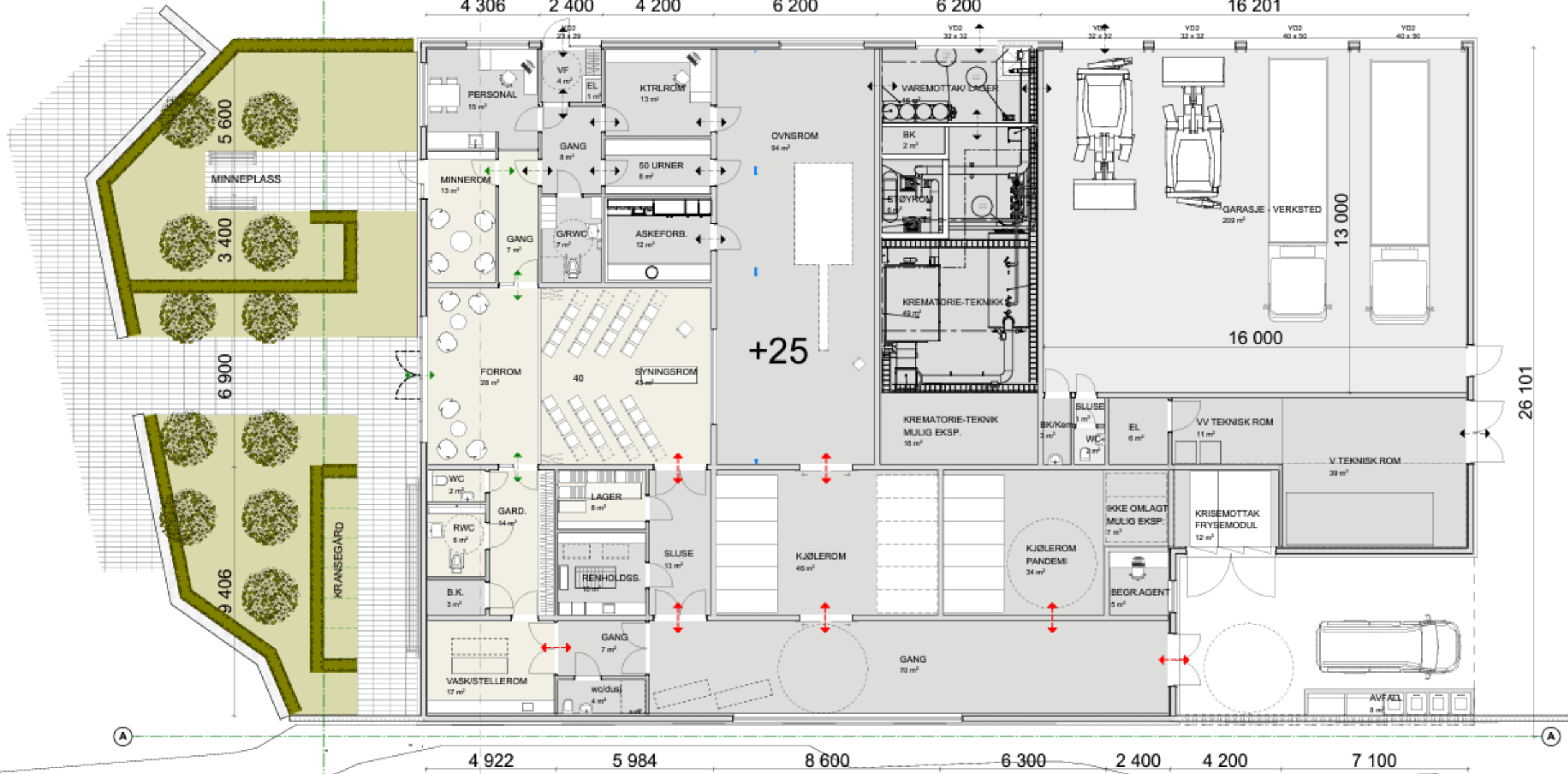


1:50 Fasade est



1:50 Fasade nord

# C1



# Mo Industripark

## Aktuelle byggeprosjekter

Næringslivslunsj / Aktuelle byggeprosjekter i regionen

24. oktober 2024

# Driftsavdelinger



## Sikkerhet og service

- Sikkerhet, beredskap, industrivern
- Kursvirksomhet
- Andre tjenester



## Energi

- Drifter infrastruktur
- Vann, gass, fjernvarme, kraftproduksjon
- Inspeksjon og overvåkning



## IT

- Intern IT-drift
- Drift av fibernett i industriparken



## Eiendom

- Utvikle nye industri- og næringsarealer – Og videreutvikle eksisterende
- Drifter veier, parkering, tomter, mm.

# Det industrielle tyngdepunktet i nord

- 110 bedrifter
- 2900 ansatte
- Omsetning 15,2 mrd. kroner (9,4 i eksport)
- Areal: 2.600.000 m<sup>2</sup>





## Rana Industriterminal

- 100 prosent eid av MIP
- Hovedmarked: Prosessindustrien
- 410 meter kailengde



## Mo Fjernvarme

- Eies av MIP (60 %) og Helgeland Kraft (40 %)
- 92 GWh
- Andel gjenvunnet / fornybart: 99,9 %



## MIP Miljøkraft

- Eies av MIP (56 %) og Helgeland Industriutvikling (44 %)
- Seks småkraftverk
- 80 GWh produksjon



## Svabo Industrinett

- 2,2 TWh distribuert energi
- 8 trafoer





# Vedlikehold og utvikling av bygningsmassen

- Ombygging for leietakere
- Vedlikehold
- Oppgradering
- Energiledelse

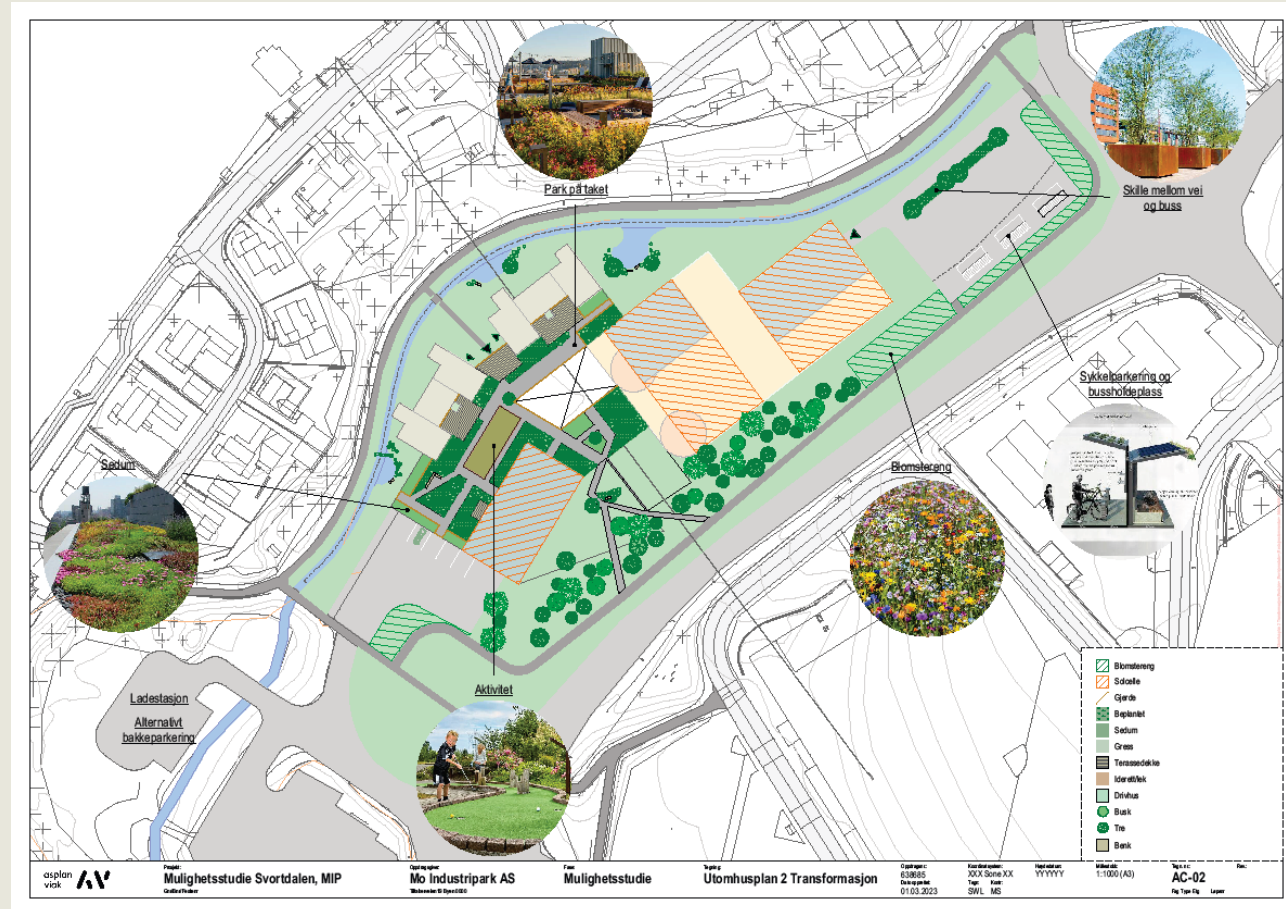


# Mulighetsstudie - Blåbærveien



Illustrasjon: Norconsult

# Mulighetsstudie - Svortdalen



Illustrasjon: Asplan Viak



# Industrietableringer

# Ombrukslager



*kun som illustrasjon (generert av AI)*



  
**ARCTIC**  
SEAFARM



# Introduksjon til Arctic Seafarm



Founded in 2017<sup>(1)</sup>, specialising in land-based salmon farming with a flow-through technology concept for a full-scale grow out facility



The company has been granted a license to produce up to 15,000 tonnes (MAB) of salmon or trout per year, representing ~30,000 tonnes HOG



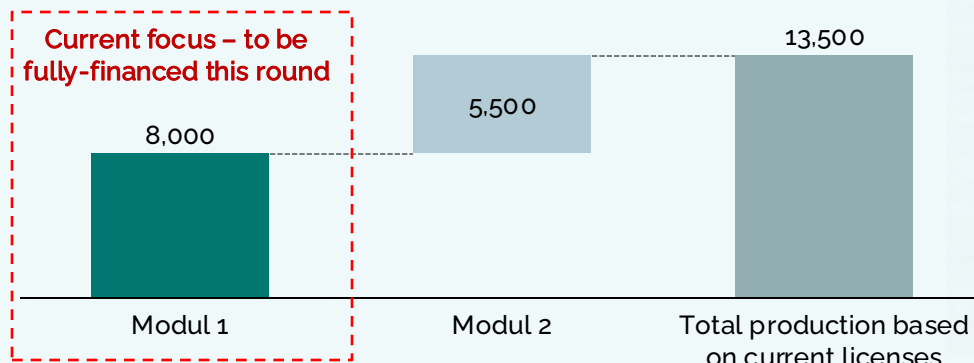
Optimal logistics connections with airport and train connections nearby and in close proximity to large post-smolt production markets



Strategic partnership with a traditional sea-based farmer, Kvarøy Fiskeoppdrett, which is in the forefront of sustainable and high-quality fish farming

Nesna in Northern Norway

Annual production capacity tonnes (HOG)



Note: (1) Arctic Seafarm AS was established in 2017 while A.S.L. AS was founded in 2018

Backed by a broad set of partners



# Arctic Seafarm has secured a strategic partnership with Kvarøy Fiskeoppdrett, effectively reducing operational risk

Kvarøy Fiskeoppdrett will act as owner and key strategic partner throughout the value chain



# Kvarøy Fiskeoppdrett, the world's most certified salmon farmer, with operations since 1976

## Kvarøy Fiskeoppdrett in brief

- Kvarøy was **one of the first companies establishing salmon farming operations in Northern Norway** in 1976
- The company is a **leading traditional salmon farmer at the forefront of sustainable fish farming** and focuses on offering high-quality salmon without compromising the environment or the fish welfare
- Currently, the company **operates five facilities** which are all ASC certified for responsible fish farming with total harvest volume of 7.4ktonnes (HOG) in 2020
- Kvarøy has been **family-owned for three generations** with Gjermund, Håvard and Alf-Gøran taking over in 2008
- Kvarøy will be an **active partner to Arctic Seafarm** to realise the project and will contribute with their unique competence and network in the sector
- The company is also a **co-owner** in Arctic Seafarm with a **51.5 % ownership** interest



Sources: Kvarøy Arctic

## Long and extensive experience benefitting Arctic Seafarm



### Smolt

Kvarøy smolt is a facility with almost 30 years of experience from smolt production in Norway and placed in one of the most bio-secure locations in Norway



### Sustainable feed

Kvarøy has developed a cleaner, healthier and environmentally responsible feed in cooperation with Biomar. The salmon gets 339 times cleaner feed than the FDA specification of 2 parts per million



### Sustainable operations

Several years experience with salmon farming operations using lower salmon density and no chemicals or copper with success. Producing higher quality protein efficiently with a <1:1 fish in / fish out ratio



### Sales

Kvarøy has an established sales network for both generic and niche premium products



2lb Retail Frozen Pack



Salmon Burgers



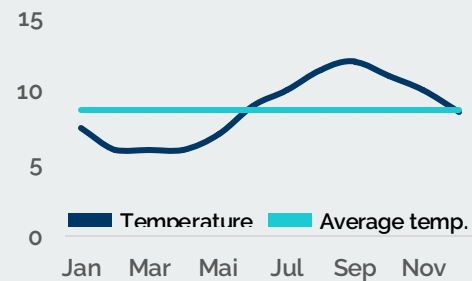
Salmon Dogs

# Water infrastructure designed to optimise biosecurity

## Intake water

- Intake water pipes both on 20 and 85 meter depth
- UV treatment on all intake water
  - Mini/max of 50- 220Mj/cm<sup>2</sup> for grow out tanks
  - Smoltification tanks will have UV of 220 Mj/cm<sup>2</sup> to alleviate wound problems at an early stage
- CO2 aerators on tank level
- Thorough analysis of optimal water intake position into the facility

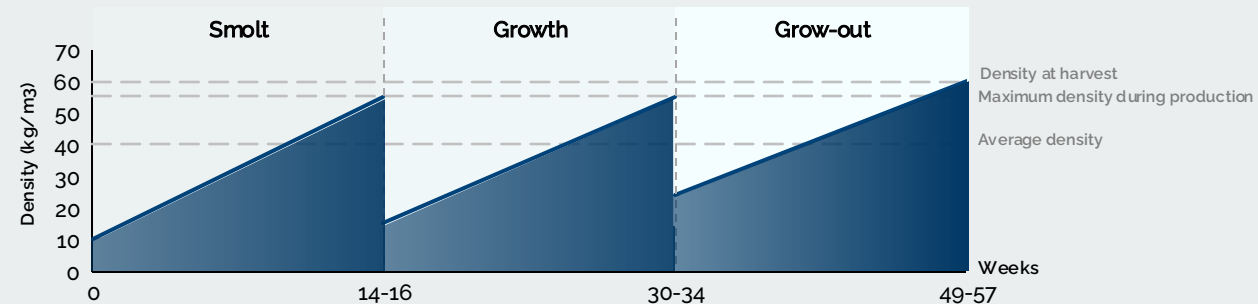
Temperature (degrees celsius)



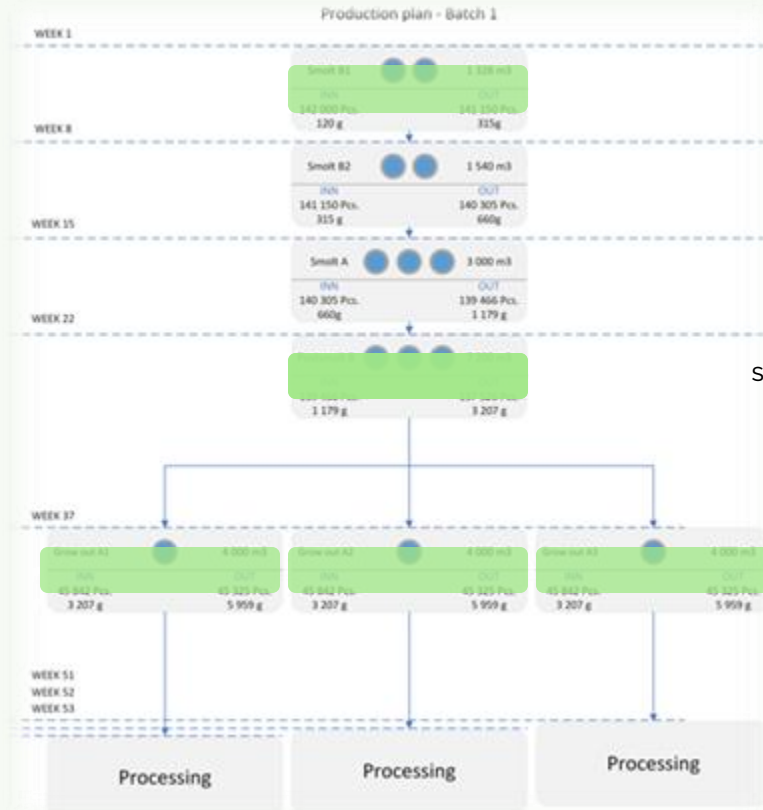
Sources: Company information

## Water transport, production systems and discharge

- The salmon is transported through the facility during the lifecycle to increase control of the production and ensure biosecurity
- O<sub>2</sub> enriched water is added during lengthy transportation
- Smolt – 16-20 weeks and 500-700g when transported
- Growth – 16-18 weeks and 1,500-1,800g when transported
- Grow-out – 16-18 weeks and harvested at 5,000-6000g
- Density of 40-60 kg/m<sup>3</sup> in the tanks when transported to next phase
- Sludge is extracted from the bottom stream in tanks and sent through treatment plants before it is transported to a separate department in the facility where it is collected by the coastal environment



# Arctic Seafarm Fiskeflytskjema



# Arctic Seafarm uses well known technology and vendors to construct the facility

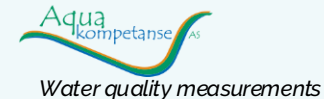


- TotalBetong is one of the worlds most experienced civil constructions companies within EPC projects for the aquaculture industry
- Projects along Norway's entire coastline from north to south, with head office in Bryne on Jæren and branch office in Bodø
- Extensive experience from the construction of smolt plants including Salten Smolt outside Bodø, Follafooss – Salmar, Lerøy Sjøtroll and Sjøtroll Fitjar
- TotalBetong is the general contractor for the entire project



- The company was founded in 2019 but has more than 80 years of aquaculture industry experience
- The Eyvi team has been involved in the design and delivery of 16 thriving production facilities, including 58 RAS departments, the most recent being the world's largest
- Trusted by several industry players such as Salmofarms building a facility for rainbow trout at Rjukan
- Partnering with TotalBetong to deliver the process plant and have functional responsibility for the plant<sup>(1)</sup>

## Other partners



Sources: Company websites  
 Note: (1) Eyvi will have functional responsibility through a performance guarantee in the contract

# Introduksjon til EMK Capital

## Intro til EMK

- Headquartered in London with strong Nordic focus
- Typical ownership period of 5-8 years
- Currently investing out of EMK Capital Partners II, an EUR 1.5 billion fund
- Targeting ~25% annual return on their investments
- Spent significant amount of time studying the land-based salmon farming sector over the last years

## Example of historic and current investments



Norway's leading operator of exam re-take colleges



Through these five concurrent acquisitions, the Group is a Nordic leader within technical security across Norway, Sweden, Denmark, and Finland.



UK's leading technology enabled Business Process Outsourcing provider to the waste & recycling sector

## Deal team på Arctic Seafarm-investeringen



**Patrik Johnson**

Partner



**Andreas Lind**

Investment Manager



**Sebastian Vedelsby**

Associate



# Oversiktsbilde



# Anlegg med tak

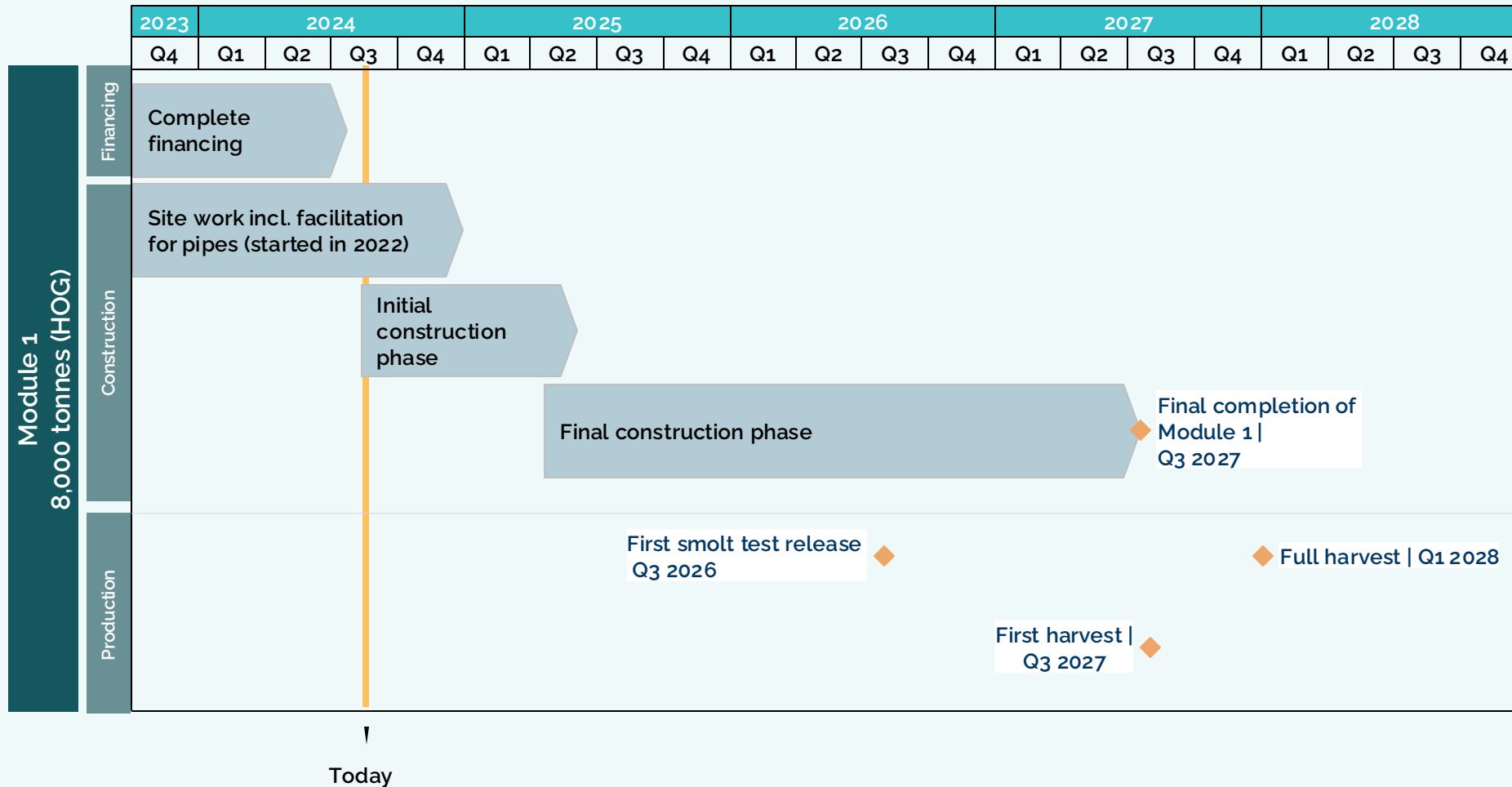




# Anlegg uten tak



# Tidslinje





**ARCTIC**  
SEAFARM