

Næringsutvikling og tilgang på kraft



Om Haavind

- **Haavind er et av Norges ledende fullservice advokatfirmaer** med over 200 ansatte og mer enn 170 advokater.
- **Vårt bransjefokus, kombinert med spesialiserte advokater innen 20 fagområder**, setter oss i en unik posisjon til å håndtere juridiske problemstillinger for offentlige og private virksomheter. Samarbeid internt på tvers av fagområder gjør oss også i stand til å levere komplett bistand, der alle relevante forhold blir ivaretatt på best mulig måte.
- **Kundelisten** vår omfatter noen av Norges største selskaper, samt statlige og kommunale virksomheter. Vi er vant til å samarbeide med store og komplekse organisasjoner.
- **Vi er rangert som et av Norges ledende advokatfirmaer** av både de internasjonale ratingbyråene "Legal 500" og "Chambers and Partners" innen en rekke fagområder, inklusive de fagområdene som er relevante her.
- **Vårt mål** er alltid å kombinere vår ledende juridiske ekspertise og vår utpregede kommersielle orientering med solid bransjeinnsikt for å skape de beste løsningene for våre klienter og være en verdiskapende partner.
- **Nordland:** Vårt Nordlands-kontor åpnet 1. juli 2024, og vi er tilstede i Bodø og i Mo i Rana.



4
Oslo, Bergen,
Nordland,
Svalbard



210
Ansatte



>170
Advokater

52%

Kvinner



48%

Menn

Tematikken

- Hva betyr egentlig "mangel" på kraft?

- Egentlig todelt tematikk
 - Mangel på kraft til akseptabel (og forutsigbar) pris
 - Handler om tilgang på tilstrekkelig produksjon for å utvikle samfunnet og næringslivet
 - Mangel på tilgang til overføring av kraft – nettkapasitet
 - En noe "ny" problemstilling de senere år

Noen overordnede rammer

- Skillet mellom tilgang på kraft (til akseptabel pris) og nettkapasitet
- Er et skille mellom aktørene
 - Kraftprodusenter/-omsettere driver konkurranseutsatt virksomhet
 - Nettvirksomhet er et naturlig monopol
 - Selskapsmessig atskilt, strengt regulert (også når det gjelder tildeling av nettkapasitet og kapasitetskøer)
 - Tre nettnivåer: Sentralnett (transmisjonsnett), regionalnett, distribusjonsnett

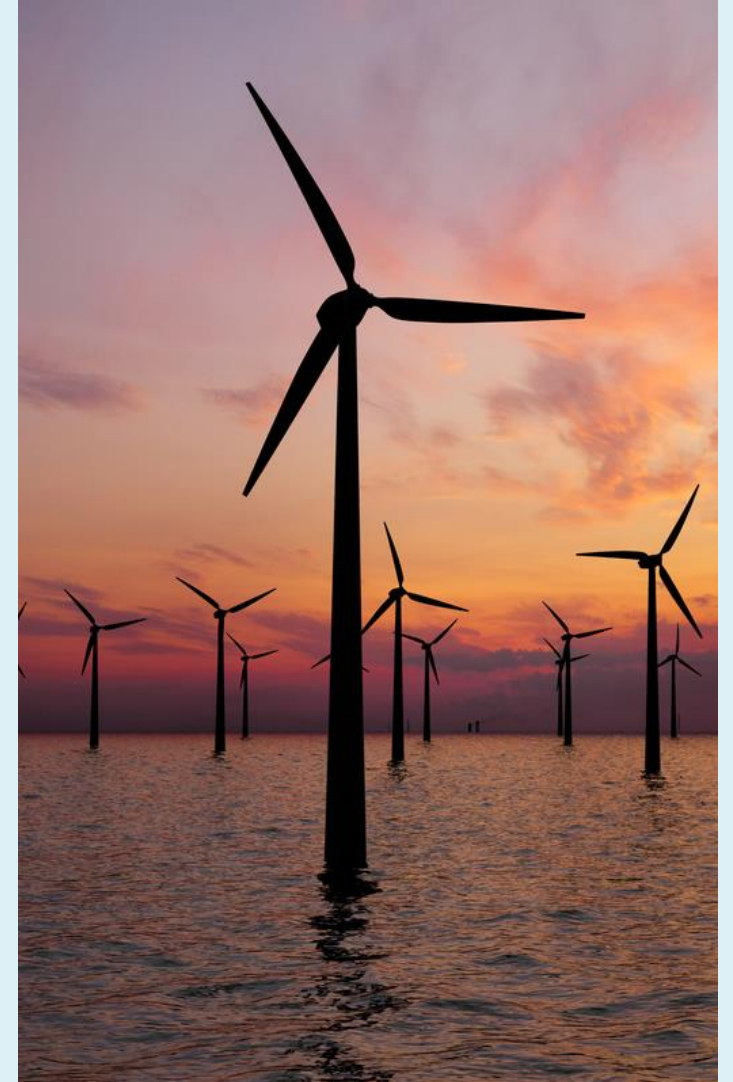


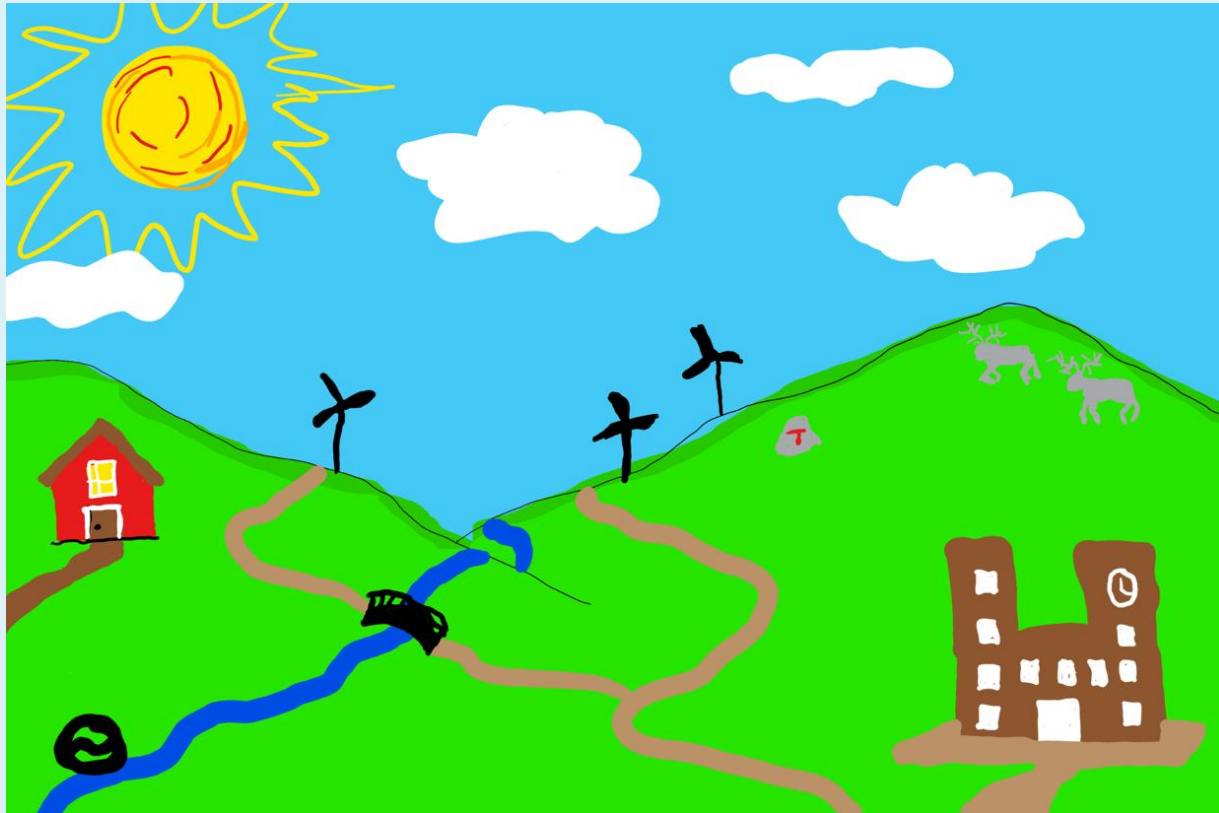
Kraftproduksjon

- Aktørbildet – tilgangen på kraftproduksjon kan sikres fra "hvem som helst"
- Behov for ny produksjon, også i NO4
 - Vekselvirkning mellom nærings- og industriutvikling og utvikling av kraftproduksjon
- Tema her: litt om rammene for utvikling av ny kraftproduksjon i Norge (og på Helgeland)

Regulatoriske rammer

- All kraftproduksjon krever tillatelser
 - Vannkraft (storkraft, småkraft)
 - Vindkraft (onshore, offshore)
 - Solkraft
 - Kjernekraft
- Konesjonsmyndighetene spiller en sentral rolle her
 - Norges vassdrags- og energidirektorat
 - Energidepartementet
- Tillatelsene bygger gjennomgående på en avveining av fordeler mot ulemper
 - Bred vurdering der typisk nytten ved kraftproduksjonen (energimengde, men også regulerbarhet) veies mot alle ulemper ved utbyggingen





- En rekke interesser skal avveies, både individuelle interesser og samfunnsinteresser
- Et element å være klar over – behov også for avtaler med berørte grunneieres og rettighetshavere
 - Alternativt ekspropriasjon
 - Noen utviklingstrekk knyttet til ekspropriasjon

Tilgang til nettkapasitet

- En noe "ny" problemstilling
 - "Småkraftæraen"
 - Nå – økt forbruk utfordrer kapasiteten
- Nettkapasitet er avgjørende for mange ulike prosjekter
- Forholdet mellom tilgang til ledig kapasitet i nettet (og kø for denne) og utvikling av ny kapasitet (anleggsbidrag)
- Kapasitetskø er en utfordring for mange:
 - Ny kraftproduksjon
 - Nytt forbruk
 - Nettselskaper
 - Myndighetene



Kapasitet og modenhetsvurderinger

- Utviklingen:
 - Nettselskapene skal gi tilgang til nett (og om nødvendig bygge ut nytt, ev mot anleggsbidrag)
 - Ledig kapasitet – ingen regulering i lovgivningen, men mange har praktisert ulike varianter av "først til mølla"
 - Myndighetene innførte (først uten å endre regelverket) modenhetskriterier
 - Ulike nettselskap med ulike krav og prosesser



Kapasitet og modenhetsvurderinger (2)

- Nytt regelverk fra 1. januar 2025
 - Fordeler ansvaret for modenhetsvurderinger (fra 1 MW tilknyttende nettselskap, 10 MW i distribusjonsnett skal overliggende nett (regionalnett) vurdere, 100 MW Statnett)
 - Tilknyttende nettselskap skal være kontaktpunktet
 - Vurderingen skal minimum bygge på:
 - Prosjektbeskrivelse
 - Reelt kapasitetsbehov
 - Tidsbruk
 - Forpliktende fremdriftsplan
 - Status tillatelser og avtaler
 - Lokalisering
 - Finansieringsplan
 - Reservasjon fra tilstrekkelig dokumentasjon



Bortfall av kapasitet eller plass i kø

- Eksempel Freyr
- Nye regler også her fra 1. januar 2025
 - Nettselskapet skal jevnlig be om rapportering
 - Vesentlige endringer eller avvik i oppfyllelse av modenetskriteriene kan medføre bortfall av tildelt kapasitet
- De nye reglene gjelder også aktører som har fått kapasitet eller plass i køen før 1. januar 2025
- Fordel at reglene tydeliggjøres, men er nok fortsatt en del uklarheter
- Rådet er å holde god kontakt med tilknyttet nettselskap og følge opp modenetskriteriene det enkelte nettselskap bruker



Kontakt



Aksel S. Tannum
Partner/advokat

M: +47 900 22 765

E: a.tannum@haavind.no



Haavind